



VOLCANO

ВОЗДУШНО-
-ОТОПИТЕЛЬНЫЙ АГРЕГАТ
2022



www.GMClimate.kz

VOLCANO

САМЫЙ ПОПУЛЯРНЫЙ
ВОЗДУШНО-ОТОПИТЕЛЬНЫЙ
АГРЕГАТ В МИРЕ



Воздушно-отопительные агрегаты Volcano – это новое поколение оборудования с водяными теплообменниками, совмещающее в себе инновационные технические решения и современный промышленный дизайн.

Выверенная конструкция выполненного с высокой точностью корпуса напоминает прекрасную и вместе с тем совершенную по своей простоте форму алмаза.

Характер аппарата подчеркивается композицией тщательно подобранных материалов и аэродинамической формой воздухонаправляющих жалюзи.

VOLCANO VR4



До 100кВт
тепловой мощности

- » 4-х рядный теплообменник
- » Изготовленный из полимера **ABS корпус** с высокой механической прочностью
- » Стойкий к **ультрафиолету цвет**
- » Работа при высоких температурах
- » Агрегаты Volcano оснащены 1, 2х, 3х и 4х рядными теплообменниками



Режим
охлаждения

- » Дренажный поддон специальной конструкции
- » Уникальный дизайн удостоенный награды **IF Design**
- » Безотказная работа подтвержденная **3х летней гарантией**



Высокоэффективный
с тепловым насосом

- » **ЭКОЛОГИЧНЫЙ**
- » Оснащен **ЕС-двигателем**
- » Эффективность работы гарантирована даже на низкой скорости вентилятора
- » Конструкция вентилятора Volcano с двигателем ЕС позволяет снизить энергопотребление до 40%



Классика и современность

Все агрегаты Volcano доступны в версии с трёхскоростным двигателем АС и электронно-коммутируемым двигателем ЕС



VOLCANO AC

Качество и низкая цена

- » монтажная консоль в комплекте
- » высокая эффективность
- » надежный 3-скоростной двигатель
- » 3-скоростное регулирование скорости вентилятора
- » быстрый монтаж и интуитивно понятные подключения
- » конкурентоспособная цена



VOLCANO EC

Комфорт и эффективность

- » монтажная консоль в комплекте
- » высокая эффективность агрегата
- » высокоэффективный ЕС-двигатель
- » плавное регулирование скорости вентилятора
- » до 40% ниже стоимость эксплуатации
- » возможность непосредственного подключения к системе BMS
- » маломощная работа даже при высокой скорости вентилятора

Типоряд устройств



| VOLCANO | VR Mini | VR Mini 3 | VR-D-Mini | VR1 | VR2 | VR3 | VR4 | VR-D |
|---|-----------|-----------|-----------|-----------|-----------|-----------|-----------|-----------|
| Тип электродвигателя | AC/EC | AC/EC | AC/EC | AC/EC | AC/EC | AC/EC | AC/EC | AC/EC |
| Диапазон тепловых мощностей | 3-20 кВт | 4-27 кВт | - | 5-30 кВт | 8-50 кВт | 13-75 кВт | 10-90 кВт | - |
| Максимальный расход воздуха | 2100 м³/ч | 2000 м³/ч | 2330 м³/ч | 5300 м³/ч | 4850 м³/ч | 5700 м³/ч | 5300 м³/ч | 6500 м³/ч |
| Максимальная длина горизонтального потока воздуха | 14 м | 14 м | 16 м | 23 м | 22 м | 25 м | 23 м | 28 м |
| максимальная длина вертикального потока воздуха | 8 м | 8 м | 10 м | 11 м | 11 м | 12 м | 11 м | 15 м |
| потребление электроэнергии* | 13-91 Вт | 13-91 Вт | 13-91 Вт | 41-202 Вт | 45-226 Вт | 55-355 Вт | 55-355 Вт | 55-355 Вт |

* Данная мощность указана для ЕС двигателей.

Технические параметры

| Параметры | Ед. изм. | VR Mini | | VR Mini 3 | | VR1 | | VR2 | | VR3 | | VR4 | | VR-D | | VR-D Mini | |
|--|----------|--|--------------|--------------|--------------|--------------|--------------|--------------|--------------|--------------|--------------|--------------|--------------|--------------|--------------|--------------|--------------|
| | | AC | EC | AC | EC | AC | EC | AC | EC | AC | EC | AC | EC | AC | EC | AC | EC |
| Артикул VTS | | 1-40101-0445 | 1-40101-0455 | 1-40101-0625 | 1-40101-0624 | 1-40101-0446 | 1-40101-0442 | 1-40101-0447 | 1-40101-0443 | 1-40101-0448 | 1-40101-0444 | 1-40101-0627 | 1-40101-0626 | 1-40101-0449 | 1-40101-0450 | 1-40101-0506 | 1-40101-0498 |
| Количество рядов теплообменника | - | 2 | 3 | 3 | 1 | 2 | 3 | 4 | - | - | - | - | - | - | - | - | - |
| Максимальный расход воздуха | м³/ч | 2100 | 2000 | 5300 | 4850 | 5700 | 5300 | 6500 | 2200 | 2330 | - | - | - | - | - | - | - |
| Диапазон тепловых мощностей | кВт | 3-20 | 4-27 | 5-30 | 8-50 | 13-75 | 10-90 | - | - | - | - | - | - | - | - | - | - |
| Максимальная температура теплоносителя | °C | 130 | | | | | | 100 | - | - | - | - | - | - | - | - | - |
| Максимальное рабочее давление | МПа | 1,6 | | | | | | - | - | - | - | - | - | - | - | - | - |
| Внутренний объем теплообменника | дм³ | 1,12 | 1,48 | 1,25 | 2,16 | 3,1 | 4,13 | - | - | - | - | - | - | - | - | - | - |
| Диаметр присоединительных патрубков | - | 3/4 | | | | | | - | - | - | - | - | - | - | - | - | - |
| Масса агрегата (без воды) | кг | 13 | 14 | 14 | 15 | 21 | 21 | 21,5 | 21,5 | 25,5 | 24,5 | 27 | 26,5 | 18 | 15,5 | 10,6 | 8 |
| Напряжение / частота электропитания | В/Гц | 1 ~ 230/50 | | | | | | | | | | | | | | | |
| Мощность электродвигателя | кВт | 0,115 | 0,095 | 0,115 | 0,095 | 0,28 | 0,25 | 0,28 | 0,25 | 0,45 | 0,37 | 0,45 | 0,37 | 0,45 | 0,37 | 0,115 | 0,095 |
| Номинальный ток электродвигателя | А | 0,53 | 0,51 | 0,53 | 0,51 | 1,3 | | | | 1,95 | 1,7 | 1,95 | 1,7 | 1,95 | 1,7 | 0,53 | 0,51 |
| Частота вращения электродвигателя | об/мин | 1450 | 1200 | 1450 | 1200 | 1380 | 1430 | 1380 | 1430 | 1380 | 1400 | 1380 | 1400 | 1380 | 1400 | 1450 | 1200 |
| Степень защиты двигателя | IP | 54 | | | | | | | | | | | | | | | |
| Цветовое исполнение | | Передняя часть: RAL 9016 Traffic White, задняя часть + консоль – RAL 7036 Platinum Grey, вентилятор – RAL 6038 Green | | | | | | | | | | | | | | | |

ДИАМЕТРЫ ВОДОПРОВОДНЫХ ТРУБ*

| Количество агрегатов, подключаемых к магистральному водопроводу** | VR Mini | | VR Mini 3 | | VR1 | | VR2 | | VR3 | | VR4 | |
|---|----------------------------|----------------------|----------------------------|----------------------|----------------------------|----------------------|----------------------------|----------------------|----------------------------|----------------------|----------------------------|----------------------|
| | Макс. расход воды [м³/час] | Диаметр трубы [дюйм] | Макс. расход воды [м³/час] | Диаметр трубы [дюйм] | Макс. расход воды [м³/час] | Диаметр трубы [дюйм] | Макс. расход воды [м³/час] | Диаметр трубы [дюйм] | Макс. расход воды [м³/час] | Диаметр трубы [дюйм] | Макс. расход воды [м³/час] | Диаметр трубы [дюйм] |
| 1 | 0,9 | 3/4 | 1,4 | 3/4 | 1,3 | 3/4 | 2,2 | 3/4 | 3,3 | 3/4 | 5,0 | 3/4 |
| 2 | 1,8 | 3/4 | 2,7 | 1 | 2,6 | 3/4 | 4,4 | 1 | 6,6 | 1 1/4 | 9,9 | 1 1/2 |
| 3 | 2,7 | 1 | 4,1 | 1 | 3,9 | 1 | 6,6 | 1 1/4 | 9,9 | 1 1/2 | 14,9 | 1 1/2 |
| 4 | 3,6 | 1 | 5,4 | 1 | 5,2 | 1 | 8,8 | 1 1/4 | 13,2 | 1 1/2 | 19,8 | 2 |
| 5 | 4,5 | 1 | 6,8 | 1 1/4 | 6,5 | 1 1/4 | 11 | 1 1/2 | 16,5 | 2 | 24,8 | 2 |
| 6 | 5,4 | 1 1/4 | 8,1 | 1 1/4 | 7,8 | 1 1/4 | 13,2 | 1 1/2 | 19,8 | 2 | 29,7 | 2 1/2 |
| 7 | 6,3 | 1 1/4 | 9,5 | 1 1/4 | 9,1 | 1 1/4 | 15,4 | 2 | 23,1 | 2 1/2 | 34,7 | 2 1/2 |
| 8 | 7,2 | 1 1/4 | 10,8 | 1 1/2 | 10,4 | 1 1/2 | 17,6 | 2 | 26,4 | 2 1/2 | 39,6 | 2 1/2 |
| 9 | 8,1 | 1 1/4 | 12,2 | 1 1/2 | 11,7 | 1 1/2 | 19,8 | 2 | 29,7 | 2 1/2 | 44,6 | 3 |
| 10 | 9,0 | 1 1/4 | 13,5 | 1 1/2 | 13 | 1 1/2 | 22 | 2 1/2 | 33 | 3 | 49,5 | 3 |

* диаметры трубопроводов подобраны для максимальной скорости подачи воды до 2,5 м/с
** Агрегаты подключены последовательно к одной магистрали

Автоматика



| ПАРАМЕТРЫ Модель | Настенный контроллер WING / VOLCANO | Термостат VR | Регулятор ARW 3.0/2 | Регулятор ARW 0,6 | Потенциометр VR EC (0-10 V) | Потенциометр с термостатом VR EC (0-10V) | Контроллер Volcano EC | Контроллер Volcano EC WIFI |
|--|--|---------------|------------------------|----------------------|--------------------------------|--|-------------------------------------|-------------------------------------|
| Артикул VTS | 1-4-0101-0438 | 1-4-0101-0038 | 1-4-0101-0434 | 1-4-0101-0167 | 1-4-0101-0453 | 1-4-0101-0473 | 1-4-2801-0157 | 1-4-2801-0158 |
| Совместная работа с типом электродвигателя | AC | | | | EC | | | |
| Напряжение электропитания | ~230/1/50 | ~230/1/50 | ~230/1/50 | ~230/1/50 | ~230/1/50 | ~230/1/50 | ~230/1/50 | ~230/1/50 |
| Допустимая нагрузка | 6(3) | 3 | 3 | 0,6 | 0,02 А для 0-10В | | 1 А для 230В AC 0,02 А для 0-10В | 1 А для 230В AC 0,02 А для 0-10В |
| Диапазон регулировки температуры | 10...30 | 10...30 | 10...30 | 10...30 | - | 5...30 | 5...40 | 5...40 |
| Режимы работы | --- | Ручной | Ручной | Ручной | Ручной | Ручной | Ручной / автоматический | Ручной / автоматический |
| График часы/ недели | --- | НЕТ | НЕТ | НЕТ | НЕТ | НЕТ | ДА | ДА |
| Таймер | --- | НЕТ | НЕТ | НЕТ | НЕТ | НЕТ | ДА | ДА |
| Датчик измерения температуры | --- | встроенный | | НЕТ | НЕТ | | встроенный | |
| Возможность подключения отдельного датчика температуры | шт. | НЕТ | | НЕТ | No | 1 или 4 | 1 или 4 | 1 или 4 |
| Выходной сигнал | --- | on/off | | НЕТ | 0-10В DC | | | |
| Степень защиты | IP | 30 | | 54 | 30 | | 20 | |

СОВМЕСТНАЯ РАБОТА ЭЛЕМЕНТОВ АВТОМАТИКИ С ВОЗДУШНО-ОТОПИТЕЛЬНЫМИ АГРЕГАТАМИ VOLCANO

| | | | | | | | |
|----------------------------------|-----|---|---|---|---|---|--|
| VR Mini/ VR Mini 3/ VR-D Mini | шт. | 4 | 1 | 4 | 1 | 8 | |
| VR1/ VR2 | шт. | 2 | 1 | 1 | 0 | 8 | |
| VR3/ VR4/ VR-D | шт. | 1 | 1 | 1 | 0 | 8 | |

Аксессуары



Клапан с сервоприводом
(VA-VEH202TA)

| | |
|--|----------------------|
| Артикул VTS | 1-2-1204-2019 |
| Напряжение электропитания | ~230В/1фаза /50Гц |
| Потребляемая мощность | 1 Вт |
| Присоединительные патрубки | 3/4" |
| Kvs (пропускная способность клапана) | 4,5 м³/час |
| Время открытия/ закрытия | 3/3 мин. |
| Степень защиты | IP 54 |



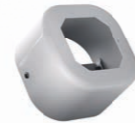
Комнатный датчик
NTC

| | |
|---|---------------|
| Артикул VTS | 1-2-1205-0007 |
| Резисторный измерительный элемент | NTC 10K кОм |
| Монтаж | pe tencuiala |
| Макс. длина сигнального кабеля | 100 м |
| Температура окружающей среды | -20...+70°C |
| Степень защиты | IP 66 |



Гибкие соединительные
шланги (набор)

| | |
|--|--------------------------------|
| Артикул VTS | 1-2-2702-0076 |
| Длина | 0,6-0,9 м |
| Диаметр резьбы | GW 3/4" |
| Максимальное рабочее давление жидкости | 1,6 МПа |
| Минимальная рабочая температура для воды | 5°C |
| Минимальная рабочая температура для гликолевых смесей | -20°C |
| Максимальная температура теплоносителя | 130°C |
| Набор включает | шланг 2 шт. прокладка 4 шт. |



Коробка монтажная
HMI

| | |
|----------------|------------------------|
| Артикул VTS | 1-2-0393-1987 |
| Размеры | 100x100x70мм |
| Тип | Настенный монтаж |
| Цвет | RAL 9016 |
| Набор включает | кронштейн и 2 винта |



Дренажный поддон
для VR Mini

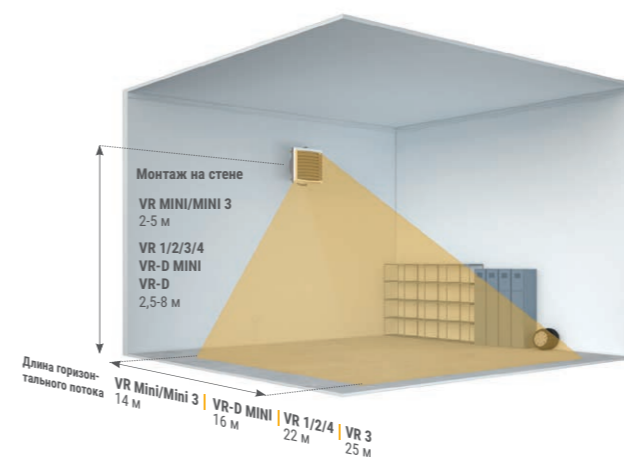
| | |
|-------------|---------------|
| Артикул VTS | 1-2-2701-4021 |
| Размеры | 532x145x43 мм |

Дренажный поддон
для VR 1-4

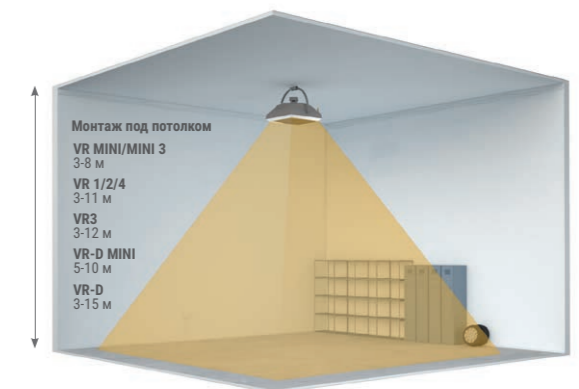
| | |
|-------------|---------------|
| Артикул VTS | 1-2-2701-4019 |
| Размеры | 702x145x43 мм |

Монтаж

МОНТАЖ НА СТЕНЕ



МОНТАЖ ПОД ПОТОЛКОМ



WING

ВАШ НЕВИДИМЫЙ БАРЬЕР

WING – это новое поколение оборудования, созданного на основе союза легкости форм и элегантности, которые характерны для крыла планера. Компактный корпус обтекаемой формы в виде крыла, кажется, плывет по воздуху.



Уникальная форма

Элементы корпуса в форме граней бриллианта скрывают техническую часть инновационного оборудования, устанавливая новые стандарты для воздушных завес. WING сочетает в себе уникальный дизайн и превосходную эффективность, полностью изменяя привычные представления о традиционных воздушных завесах.

Качество и дизайн

Высококачественные материалы, уникальная форма и надёжная конструкция вот чем руководствовались дизайнеры завесы. Оборудование имеет высокоэффективный двигатель ЕС, который обеспечивает бесперебойную работу устройства, двойное защитное покрытие корпуса и легко чистится.

Энергоэффективность

- » Высокоэффективный двигатель ЕС
- » Максимальная эффективность завесы даже при пониженной частоте вращения
- » Плавное регулирование скорости
- » Оптимальная форма вентилятора и двигатель ЕС позволяют экономить до 40% электроэнергии





Контроллер WING EC

- » Современный и компактный дизайн
- » Высокая контрастность и четкость экрана
- » Расширенный календарь на каждый день недели
- » Работа совместно с датчиком открытия двери
- » Коммуникация по протоколу BMS
- » Возможность выбора трёх скоростей вращения вентилятора и двухступенчатое управление мощностью нагревателя
- » Встроенный термостат
- » До 8 воздушных завес может быть подключено к одному контроллеру



ФУНКЦИЯ "DOOR OPTIMUM"

Функция „Door Optimum“ позволяет обеспечить полное отсекание потока наружного воздуха при открытии двери и в тоже время оптимизировать затраты на эксплуатацию завесы. В данном режиме завеса всегда работает с минимальной скоростью, что обеспечивает защиту помещения от проникновения наружного воздуха с первой секунды открытия двери. При открытии двери скорость завесы увеличивается до средней или максимальной, в зависимости от предпочтений пользователя.

Ассортимент продукции

WING W

ВОДЯНОЙ НАГРЕВАТЕЛЬ

ДИАПАЗОН ТЕПЛОЙ МОЩНОСТИ:
4 – 47 кВт

РАСХОД ВОЗДУХА:
1850-4400 м³/ч

МАКСИМАЛЬНАЯ ВЫСОТА ДВЕРИ
(ДЛИНА ВЕРТИКАЛЬНОЙ СТРУИ):
3,7 м

WING 100/150/200



WING E

ЭЛЕКТРИЧЕСКИЙ НАГРЕВАТЕЛЬ

ДИАПАЗОН ТЕПЛОЙ МОЩНОСТИ:
2 – 15 кВт

РАСХОД ВОЗДУХА:
1850-4500 м³/ч

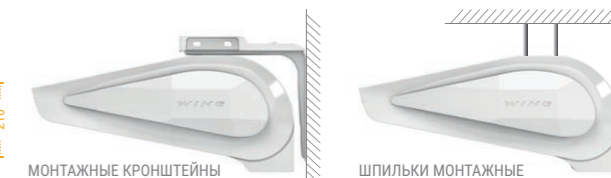
МАКСИМАЛЬНАЯ ВЫСОТА ДВЕРИ
(ДЛИНА ВЕРТИКАЛЬНОЙ СТРУИ):
3,7 м

WING C

БЕЗ НАГРЕВАТЕЛЯ

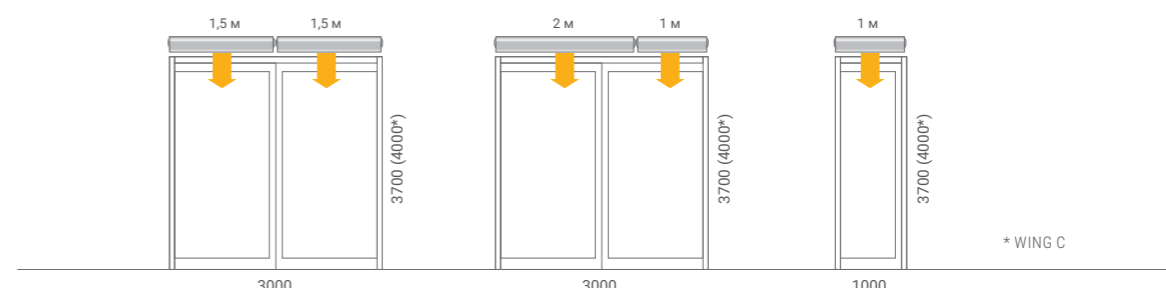
МАКСИМАЛЬНАЯ ВЫСОТА ДВЕРИ
(ДЛИНА ВЕРТИКАЛЬНОЙ СТРУИ):
4 м

РАСХОД ВОЗДУХА:
1950-4600 м³/ч

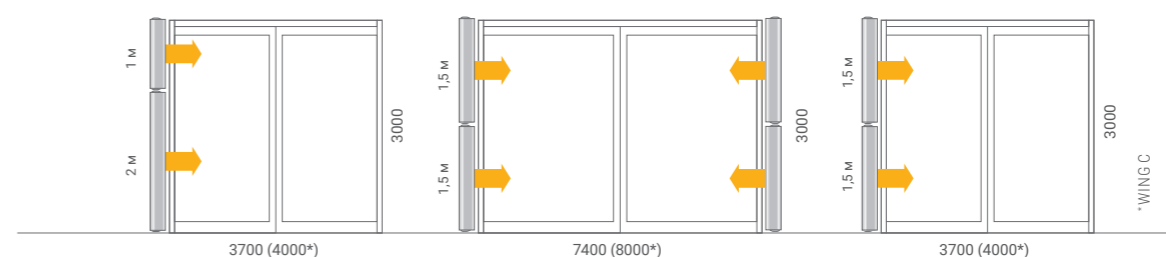


* ширина без учёта боковых крышек

ГОРИЗОНТАЛЬНЫЙ МОНТАЖ

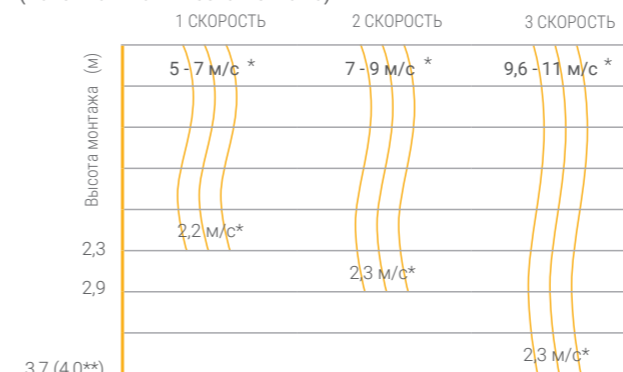


ВЕРТИКАЛЬНЫЙ МОНТАЖ



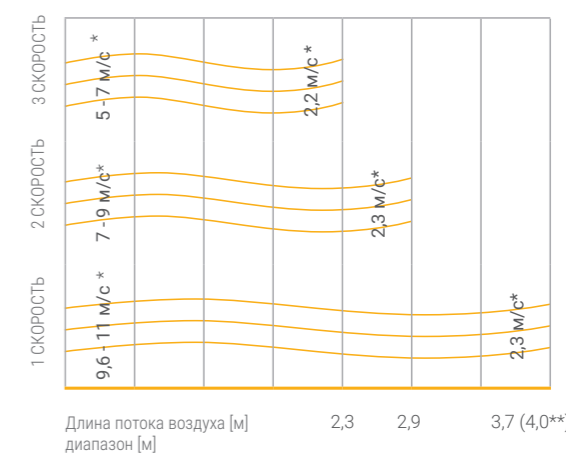
Длина струи воздуха

Длина вертикальной струи воздуха
(максимальная высота монтажа)



* Скорость воздуха [м/с]
** Воздушная завеса без нагрева

Длина горизонтальной струи воздуха
(при вертикальном монтаже)



* Скорость воздуха [м/с]
** Воздушная завеса без нагрева

WING

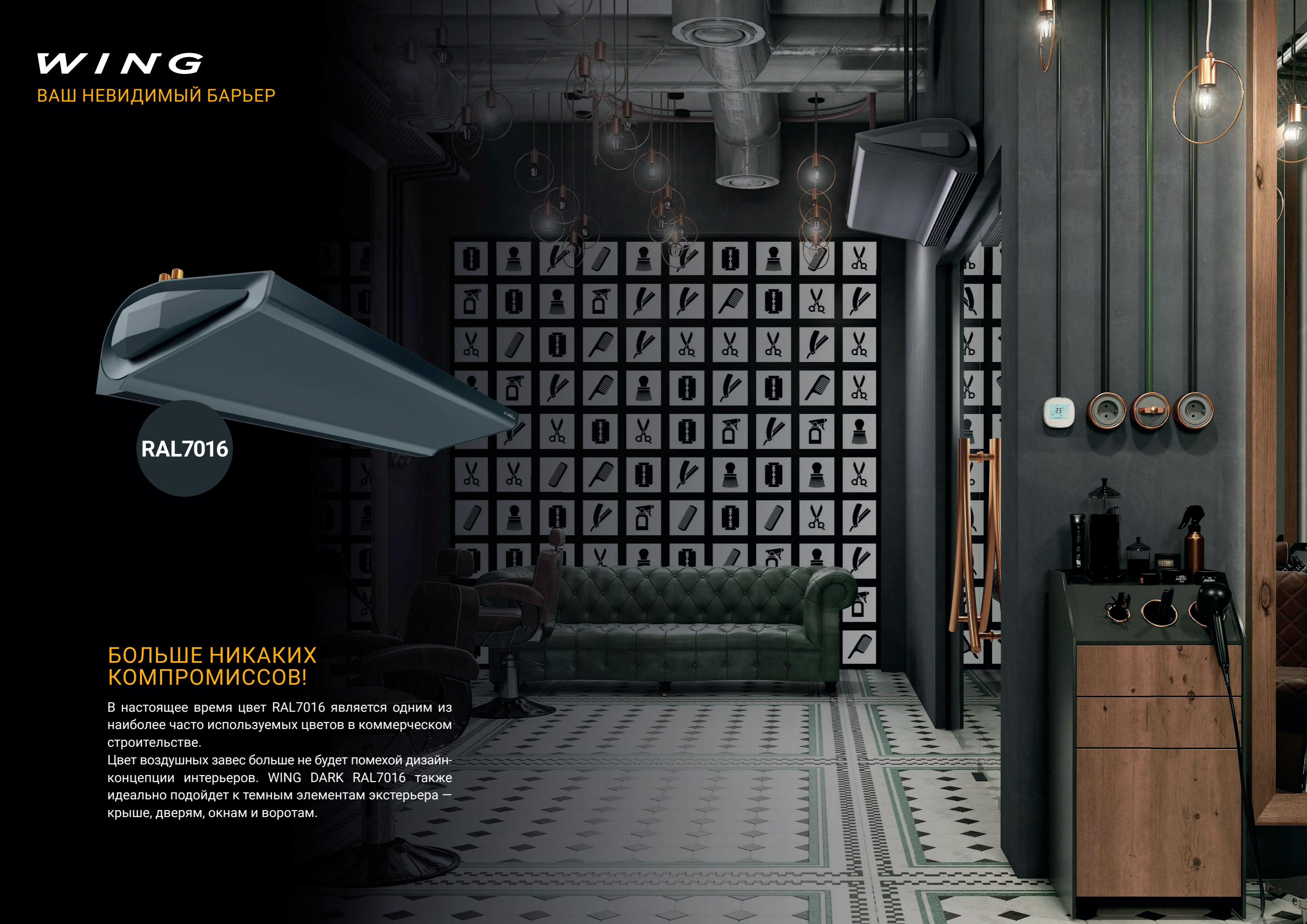
ВАШ НЕВИДИМЫЙ БАРЬЕР

RAL7016

БОЛЬШЕ НИКАКИХ КОМПРОМИССОВ!

В настоящее время цвет RAL7016 является одним из наиболее часто используемых цветов в коммерческом строительстве.

Цвет воздушных завес больше не будет помехой дизайн-концепции интерьеров. WING DARK RAL7016 также идеально подойдет к темным элементам экстерьера — крыше, дверям, окнам и воротам.



Технические параметры

| ПАРАМЕТРЫ | ВОЗДУШНАЯ ЗАВЕСА С ВОДЯНЫМ НАГРЕВАТЕЛЕМ | | | | | | ВОЗДУШНАЯ ЗАВЕСА С ЭЛЕКТРОНАГРЕВАТЕЛЕМ | | | | | | ВОЗДУШНАЯ ЗАВЕСА БЕЗ НАГРЕВАТЕЛЯ | | | | | | | | | | | | | | | | | | | | | | | |
|--|---|---------------|---------------|---------------|---------------|---------------|--|---------------|--|---------------|-----------------|---------------|----------------------------------|---------------|---------------|---------------|---------------|---------------|---------------|---------------|---------------|---------------|---------------|---------------|---------------|---------------|---------------|---------------|---------------|---------------|---------------|---------------|---------------|---------------|---------------|---------------|
| | W100 | | W150 | | W200 | | E100 | | E150 | | E200 | | C100 | | C150 | | C200 | | | | | | | | | | | | | | | | | | | |
| | AC | EC | AC | EC | AC | EC | AC | EC | AC | EC | AC | EC | AC | EC | AC | EC | AC | EC | | | | | | | | | | | | | | | | | | |
| О WHITE (RAL 9016) ● DARK (RAL 7016) | ○ | ● | ○ | ● | ○ | ● | ○ | ● | ○ | ● | ○ | ● | ○ | ● | ○ | ● | ○ | ● | | | | | | | | | | | | | | | | | | |
| Артикул VTS | 1-4-2801-0250 | 1-4-2801-0299 | 1-4-2801-0259 | 1-4-2801-0308 | 1-4-2801-0251 | 1-4-2801-0300 | 1-4-2801-0260 | 1-4-2801-0309 | 1-4-2801-0252 | 1-4-2801-0301 | 1-4-2801-0261 | 1-4-2801-0310 | 1-4-2801-0253 | 1-4-2801-0302 | 1-4-2801-0262 | 1-4-2801-0311 | 1-4-2801-0254 | 1-4-2801-0303 | 1-4-2801-0263 | 1-4-2801-0312 | 1-4-2801-0255 | 1-4-2801-0304 | 1-4-2801-0264 | 1-4-2801-0313 | 1-4-2801-0256 | 1-4-2801-0305 | 1-4-2801-0265 | 1-4-2801-0314 | 1-4-2801-0257 | 1-4-2801-0306 | 1-4-2801-0266 | 1-4-2801-0315 | 1-4-2801-0258 | 1-4-2801-0307 | 1-4-2801-0267 | 1-4-2801-0316 |
| Максимальная ширина двери (1 завеса) | м | | 1 | | 1,5 | | 2 | | 1 | | 1,5 | | 2 | | 1 | | 1,5 | | 2 | | | | | | | | | | | | | | | | | |
| Максимальная высота двери (длина вертикальной струи)** | м | | | | 3,7 | | | | 3,7 | | | | 4 | | | | | | | | | | | | | | | | | | | | | | | |
| Максимальный расход воздуха | м³/ч | | 1850 | | 3100 | | 4400 | | 1850 | | 3150 | | 4500 | | 1950 | | 3200 | | 4600 | | | | | | | | | | | | | | | | | |
| Диапазон тепловой мощности** | кВт | | 4-17 | | 10-32 | | 17-47 | | 2 или 4/6 | | 8/12 | | 10/15 | | | | | | | | | | | | | | | | | | | | | | | |
| Максимальная температура теплоносителя | °С | | | | 95 | | | | | | | | | | | | | | | | | | | | | | | | | | | | | | | |
| Максимальное рабочее давление | МПа | | | | 1,6 | | | | | | | | | | | | | | | | | | | | | | | | | | | | | | | |
| Объем воды | дм³ | | 1,6 | | 2,6 | | 3,6 | | | | | | | | | | | | | | | | | | | | | | | | | | | | | |
| Число рядов теплообменника | штук | | | | 2 | | | | | | | | | | | | | | | | | | | | | | | | | | | | | | | |
| Напряжение питания | В/фаза/Гц | | | | ~ 230/1/50 | | | | ~230/1/50 для 2кВт ~400/3/50 для 4/6кВт | | ~400/3/50 | | | | ~230/1/50 | | | | | | | | | | | | | | | | | | | | | |
| Мощность электронагревателя | кВт | | | | - | | | | 2 и 4 | | 4 и 8 | | 5 и 10 | | | | | | | | | | | | | | | | | | | | | | | |
| Потребляемый ток электронагревателем | А | | | | - | | | | 6/макс.9 | | 11,5/ макс.17,3 | | 14,5/ макс.21,4 | | | | | | | | | | | | | | | | | | | | | | | |
| Мощность двигателя | кВт | | 0,235 | 0,2 | 0,375 | 0,3 | 0,58 | 0,47 | 0,235 | 0,2 | 0,375 | 0,3 | 0,58 | 0,47 | 0,235 | 0,2 | 0,375 | 0,3 | 0,58 | 0,47 | | | | | | | | | | | | | | | | |
| Номинальный ток | А | | 1,2 | 1,1 | 1,7 | 1,3 | 2,6 | 1,9 | 1,2 | 1,1 | 1,7 | 1,3 | 2,6 | 1,9 | 1,2 | 1,1 | 1,7 | 1,3 | 2,6 | 1,9 | | | | | | | | | | | | | | | | |
| Масса (без воды) AC/EC | кг | | 20,8 | 21,2 | 27,8 | 24,5 | 34,6 | 30,4 | 20 | 17,3 | 26,8 | 23,4 | 33,3 | 29,1 | 17,9 | 15,3 | 23,8 | 20,4 | 29,3 | 25,1 | | | | | | | | | | | | | | | | |
| Степень защиты | IP | | | | | | | | | | | | 20 | | | | | | | | | | | | | | | | | | | | | | | |

Опциональные элементы



Контроллер WING EC

| | |
|---------------------|----------------------------------|
| Артикул VTS | 1-4-2801-0155 |
| Двигатель | EC |
| Напряжение питания | ~230/1/50 В/фаза/Гц |
| Допустимая нагрузка | 1 А для 230В AC 0,02 А для 0-10В |
| Диапазон настроек | 5...40 °С |
| Степень защиты | IP 20 |



Контроллер WING EC WIFI

| | |
|---------------------|----------------------------------|
| Артикул VTS | 1-4-2801-0156 |
| Двигатель | EC |
| Напряжение питания | ~230/1/50 В/фаза/Гц |
| Допустимая нагрузка | 1 А для 230В AC 0,02 А для 0-10В |
| Диапазон настроек | 5...40 °С |
| Степень защиты | IP 20 |



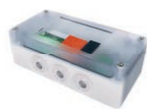
Настенный контроллер WING/VOLCANO

| | |
|---------------------|-------------------------------|
| Артикул VTS | 1-4-0101-0438 |
| Двигатель | AC |
| Допустимая нагрузка | 6(3) |
| Допустимая нагрузка | 1А для 230VAC 0,02A для 0-10V |
| Диапазон настроек | 10...30 °С |
| Степень защиты | IP 30 |



Концевой выключатель (геркон)*

| | |
|----------------------------|---------------|
| Артикул VTS | 1-4-0101-0454 |
| Конфигурация контактов | NO |
| Допустимая нагрузка | 500 мА |
| Максимальное напряжение | 200 В |
| Присоединительные патрубki | на шурпах |



Адаптер дверного датчика WING AC

| | |
|--|--------------------|
| Артикул VTS | 1-4-0101-0578 |
| Напряжение питания | 230/1/50 В/фаза/Гц |
| Потребляемая мощность | 1Вт |
| Степень защиты | IP 55 |
| Адаптер соединяет WING AC с концевым выключателем 1-4-0101-0454 и с настенным контроллером 1-4-0101-0438 | |



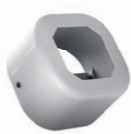
Клапан с сервоприводом (VA-VEH202TA)

| | |
|------------------------------|---------------------|
| Артикул VTS | 1-2-1204-2019 |
| Напряжение питания | ~230/1/50 В/фаза/Гц |
| Время открытия | 3/3 мин. |
| Kvs (пропускная способность) | 4,5 |
| Степень защиты | IP 54 |



Гибкие соединительные шланги (набор)

| | |
|---|-----------------------------|
| Артикул VTS | 1-2-2702-0076 |
| Длина | 0,6-0,9 м |
| Диаметр резьбы | GW 3/4" |
| Максимальное давление жидкости | 1,6 МПа |
| Минимальная температура воды | 5 °С |
| Минимальная температура гликолевых смесей | -20 °С |
| Максимальная температура теплоносителя | 130 °С |
| Набор включает | шланг 2 шт. прокладка 4 шт. |



Коробка монтажная NMI

| | |
|----------------|---------------------|
| Артикул VTS | 1-2-0393-1987 |
| Размеры | 100x100x70мм |
| Тип | Настенный монтаж |
| Цвет | RAL 9016 |
| Набор включает | кронштейн и 2 винта |

Умная защита входа

ВНУТРИ

- ← ОХЛАЖДЕННЫЙ ВОЗДУХ
- ← ЧИСТЫЙ ВОЗДУХ

СНАРУЖИ

- ТЕПЛЫЙ ВОЗДУХ
- ПЫЛЬ
- НАСЕКОМЫЕ
- ЗАГРЯЗНЕНИЯ
- НЕПРИЯТНЫЕ ЗАПАХИ

Уровень шума

| Скорость вентилятора | Уровень шума | WING W100-200 | | | WING E100-200 | | | WING C100-200 | | |
|----------------------|--------------|---------------|------|----|---------------|------|----|---------------|------|----|
| | | 1м | 1,5м | 2м | 1м | 1,5м | 2м | 1м | 1,5м | 2м |
| I | дБ(A)*** | 52 | 53 | 56 | 49 | 51 | 55 | 53 | 54 | 57 |
| II | | 55 | 58 | 61 | 51 | 56 | 59 | 59 | 62 | 61 |
| III | | 57 | 59 | 62 | 58 | 58 | 60 | 62 | 63 | 63 |

* Доступны конфигурации с возможностью управления мощностью электронагревателя: Wing E100 2/6кВт или 4/6кВт, для Wing E150 4/12кВт или 8/12кВт. Для Wing E200 6/15кВт или 9/15кВт.

** Длина струи воздуха на максимальной скорости вращения вентилятора.

*** Уровень шума, который измерен на расстоянии 5 м от оборудования, условия измерения: полуткрытое пространство – монтаж на стене.



WING PRO

ВОЗДУШНЫЕ ЗАВЕСЫ
ДЛЯ ПРОФЕССИОНАЛОВ



Энергосбережение

ЕС-двигатели потребляют на 40% меньше электроэнергии и адаптированы для работы с **системой BMS**.



Мощность

Широкий воздушный поток, дальность **до 8 метров**, мощность до 88 кВт.



Монтаж

Возможность вертикального или горизонтального монтажа, простое подключение завесы.



Стоимость

Продуманная конструкция, высокая производительность и **конкурентоспособная цена**.



Ассортимент продукции

WING PRO WR2

ДВУХРЯДНЫЙ ТЕПЛООБМЕННИК
 ДИАПАЗОН ТЕПЛОЙ МОЩНОСТИ:
17 - 88 кВт
 РАСХОД ВОЗДУХА:
7 300 - 10 700 м³/ч
 МАКСИМАЛЬНАЯ ВЫСОТА ДВЕРИ
 (ДЛИНА ВЕРТИКАЛЬНОЙ СТРУИ):
7 м

WING PRO WR1

ОДНОРЯДНЫЙ ТЕПЛООБМЕННИК
 ДИАПАЗОН ТЕПЛОЙ МОЩНОСТИ:
9 - 48 кВт
 РАСХОД ВОЗДУХА:
7 900 - 11 900 м³/ч
 МАКСИМАЛЬНАЯ ВЫСОТА ДВЕРИ
 (ДЛИНА ВЕРТИКАЛЬНОЙ СТРУИ):
7,5 м

WING PRO C

БЕЗ НАГРЕВАТЕЛЯ
 РАСХОД ВОЗДУХА:
8 500 - 12 800 м³/ч
 МАКСИМАЛЬНАЯ ВЫСОТА ДВЕРИ
 (ДЛИНА ВЕРТИКАЛЬНОЙ СТРУИ):
8 м

WING PRO 200



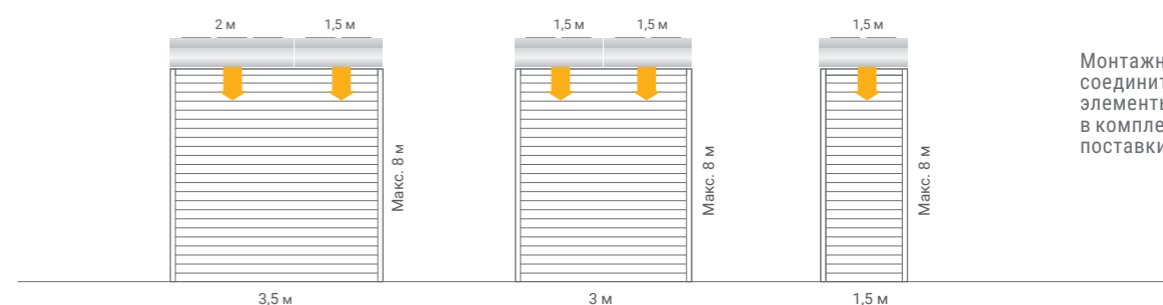
WING PRO 150



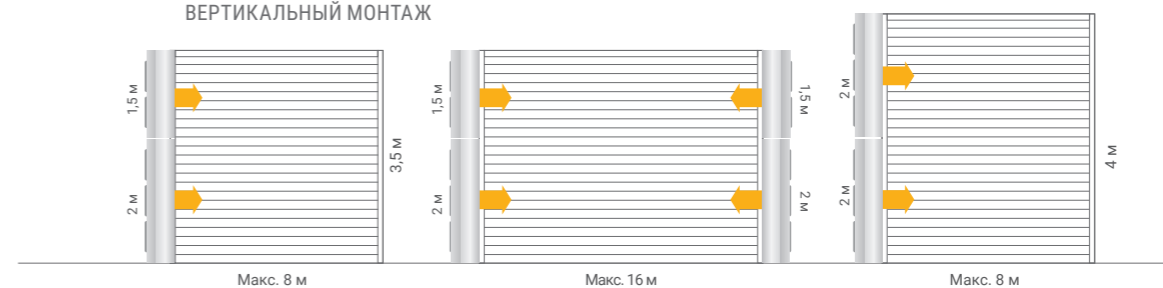
EC



ГОРИЗОНТАЛЬНЫЙ МОНТАЖ

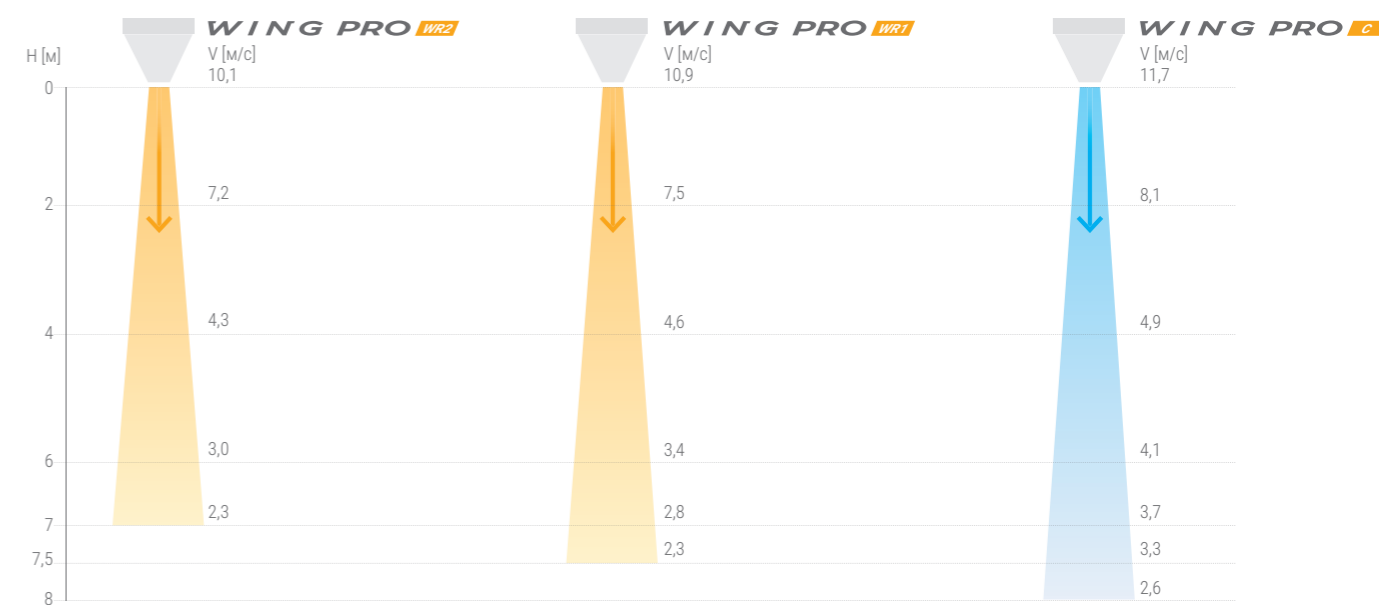


ВЕРТИКАЛЬНЫЙ МОНТАЖ



Монтажные и соединительные элементы входят в комплект поставки.

Длина струи воздуха



Технические параметры

| ПАРАМЕТРЫ | WING PRO ДВУХРЯДНЫЙ ТЕПЛООБМЕННИК | | WING PRO ОДНОРЯДНЫЙ ТЕПЛООБМЕННИК | | WING PRO БЕЗ НАГРЕВАТЕЛЯ | |
|--|-----------------------------------|---------------|-----------------------------------|---------------|--------------------------|---------------|
| | W150 EC | W200 EC | W150 EC | W200 EC | C150 EC | C200 EC |
| Артикул VTS | 1-4-2801-0349 | 1-4-2801-0355 | 1-4-2801-0348 | 1-4-2801-0354 | 1-4-2801-0347 | 1-4-2801-0353 |
| Максимальная ширина двери (1 завеса) | м | 1,5 | 2 | 1,5 | 2 | 1,5 |
| Максимальная высота двери (длина вертикальной струи) | м | 7 | | 7,5 | 8 | |
| Максимальный расход воздуха | м³/ч | 7 300 | 10 700 | 7 900 | 11 900 | 8 500 |
| Диапазон тепловой мощности** | кВт | 17-58 | 28-88 | 3-32 | 15-48 | - |
| Максимальная температура теплоносителя | °С | | | 130 | | |
| Максимальное рабочее давление | МПа | | | 1,6 | | |
| Диаметр соединительных патрубков | " | | | 3/4 | | |
| Напряжение питания | В/фаза/Гц | ~230/1/50 | | | | |
| Мощность двигателя ЕС | кВт | 2 x 0,25 | 3 x 0,25 | 2 x 0,25 | 3 x 0,25 | 2 x 0,25 |
| Номинальный ток ЕС | А | 2 x 1,3 | 3 x 1,3 | 2 x 1,3 | 3 x 1,3 | 2 x 1,3 |
| Масса (без воды) АС/ЕС | кг | 53,6 | 69,6 | 50,5 | 66,1 | 43,4 |
| Степень защиты | IP | 54 | | | | |

Опциональные элементы



Контроллер WING EC

| | |
|---------------------|----------------------------------|
| Артикул VTS | 1-4-2801-0155 |
| Двигатель | ЕС |
| Напряжение питания | ~230/1/50 В/фаза/Гц |
| Допустимая нагрузка | 1 А для 230В АС 0,02 А для 0-10В |
| Диапазон настроек | 5...40 °С |
| Степень защиты | IP 20 |



Контроллер WING EC WIFI

| | |
|---------------------|----------------------------------|
| Артикул VTS | 1-4-2801-0156 |
| Двигатель | ЕС |
| Напряжение питания | ~230/1/50 В/фаза/Гц |
| Допустимая нагрузка | 1 А для 230В АС 0,02 А для 0-10В |
| Диапазон настроек | 5...40 °С |
| Степень защиты | IP 20 |



Концевой выключатель (геркон)*

| | |
|----------------------------|---------------|
| Артикул VTS | 1-4-0101-0454 |
| Конфигурация контактов | NO |
| Допустимая нагрузка | 500 мА |
| Максимальное напряжение | 200 В |
| Присоединительные патрубки | на шрупах |



Клапан с сервоприводом (VA-VEH202TA)

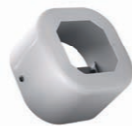
| | |
|------------------------------|---------------------|
| Артикул VTS | 1-2-1204-2019 |
| Напряжение питания | ~230/1/50 В/фаза/Гц |
| Время открытия | 3/3 мин. |
| Kvs (пропускная способность) | 4,5 |
| Степень защиты | IP 54 |



Гибкие соединительные шланги (набор)

| | |
|---|---------------|
| Артикул VTS | 1-2-2702-0076 |
| Длина | 0,6-0,9 м |
| Диаметр резьбы | GW 3/4" |
| Максимальное давление жидкости | 1,6 МПа |
| Минимальная температура воды | 5 °С |
| Минимальная температура гликолевых смесей | -20 °С |
| Максимальная температура теплоносителя | 130 °С |

Набор включает шланг 2 шт. прокладка 4 шт.



Коробка монтажная HMI

| | |
|----------------|---------------------|
| Артикул VTS | 1-2-0393-1987 |
| Размеры | 100x100x70мм |
| Тип | Настенный монтаж |
| Цвет | RAL 9016 |
| Набор включает | кронштейн и 2 винта |

Уровень шума

| Скорость вентилятора | Уровень шума | WING PRO W R1 | | WING PRO W R2 | | WING PRO C | |
|----------------------|--------------|---------------|----|---------------|----|------------|----|
| | | 1,5м | 2м | 1,5м | 2м | 1,5м | 2м |
| I | дБ(А)* | 45 | 46 | 45 | 45 | 47 | 48 |
| II | | 55 | 57 | 54 | 55 | 57 | 58 |
| III | | 64 | 65 | 62 | 63 | 65 | 66 |

* Уровень шума, который измерен на расстоянии 5 м от оборудования, условия измерения: полукрытое пространство – монтаж на стене.



WING



Coca Cola Arena

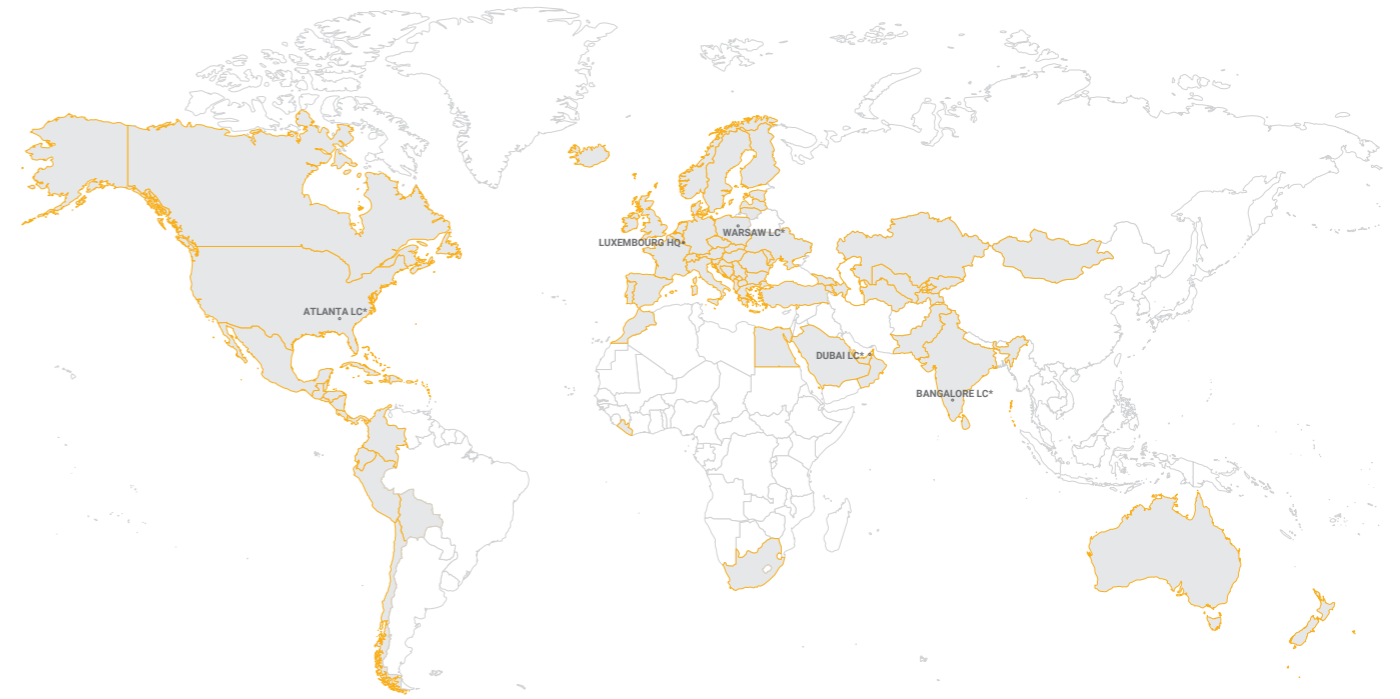
Дубай, ОАЭ

VOLCANO



Green Plantations

Пясечно, Польша



* Производственно - логистический центр



IKEA

Познань, Польша



Завод Claas

Войппи, Франция

КОНКУРЕНТНАЯ
\$ ЦЕНА

НЕПРЕВЗОЙДЕННОЕ
КАЧЕСТВО

СВЫШЕ
1 000 000
ПРОДАННЫХ
УСТРОЙСТВ



Павильоны Dubai EXPO

Дубай, ОАЭ



Аэропорт Даксинг

Аэропорт Даксинг

г. Алматы, 050046 | ул.Егизбаева 54Б, офис 620 | тел.: +7 (727) 317 18 98 | e-mail: info@genermech.kz

www.GMClimate.kz

Компания VTS постоянно совершенствует свой продукт и указанные технические характеристики могут быть изменены, а также может быть изменен дизайн оборудования без предварительного уведомления.



WING

ВОЗДУШНАЯ ЗАВЕСА
2022



www.GMClimate.kz